



Cargo Community System

**Unir pour optimiser  
les échanges**

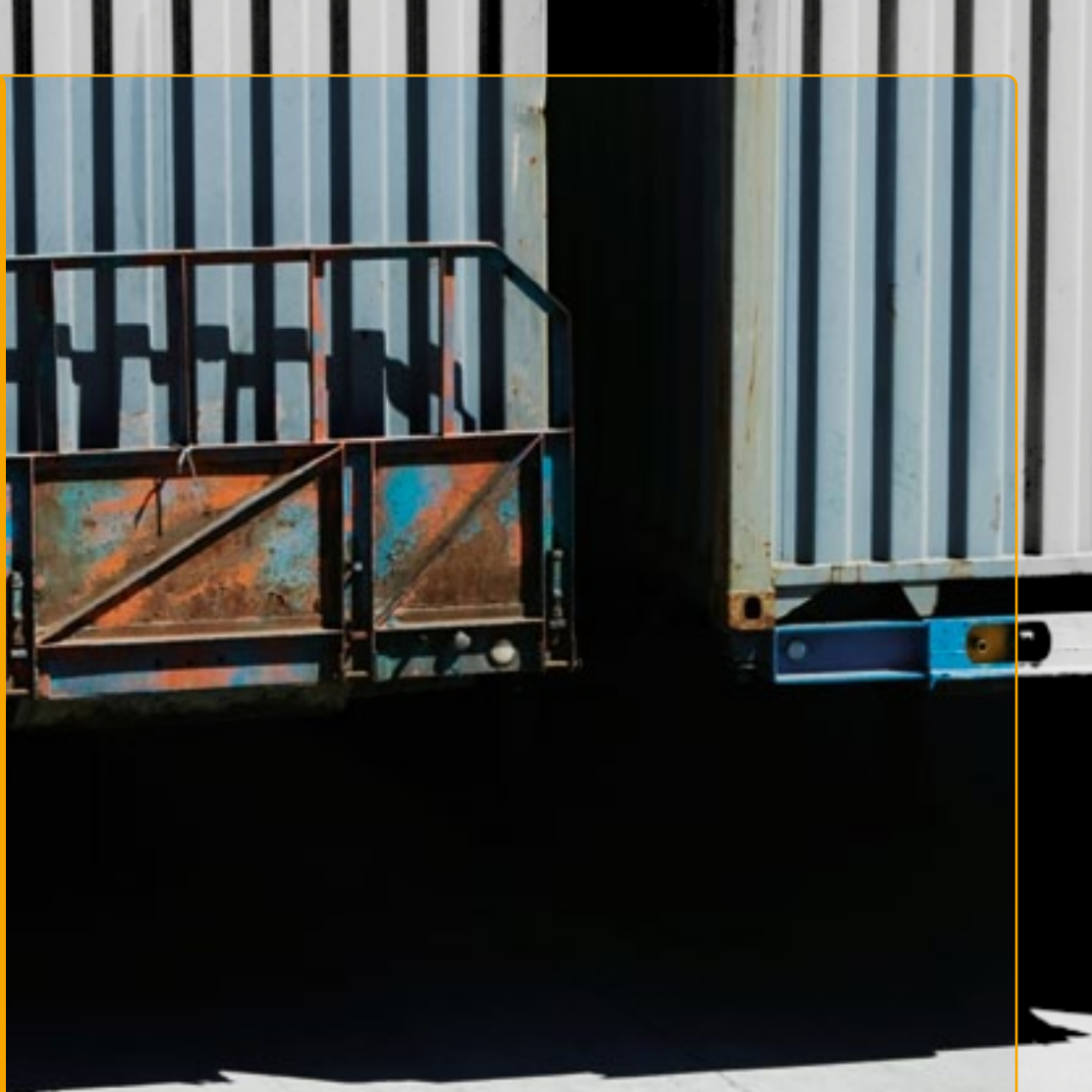


**AP+ EST  
AUJOURD'HUI  
OPÉRATIONNEL  
dans la majorité  
des ports de  
métropole et  
des DOM-TOM**

- BORDEAUX
- CAEN
- CALAIS
- CAYENNE
- FORT-DE-FRANCE
- HONFLEUR
- LE HAVRE
- MARSEILLE
- NANTES  
SAINT-NAZAIRE
- PARIS-  
GENNEVILLIERS
- POINTE-À-PITRE
- ROUEN

**Et à  
l'international**

- ALGER (ALGÉRIE)
- COTONOU (BÉNIN)
- PORT LOUIS  
(ILE MAURICE)





# Qu'est-ce que AP+ ?

Le Cargo Community System (CCS) AP+ a été créé pour répondre aux besoins de fluidité, de sécurité et de traçabilité de la marchandise pour les professionnels privés et les administrations publiques : Douane, Autorité Portuaire, services vétérinaires et phytosanitaires. Il est issu d'une collaboration entre les places portuaires marseillaise et havraise.

Le CCS AP+ est un guichet unique électronique qui optimise, agrège, automatise, orchestre et sécurise les processus métiers des acteurs privés et publics d'une communauté portuaire ou aéroportuaire.

AP+ est adapté aussi bien pour les ports ayant des trafics importants que pour les ports de plus petite taille quel que soit le type de trafic : conteneurisé, conventionnel, vrac, ro-ro.



# Les bénéfices clés

Le CCS AP+ améliore la compétitivité de tous les acteurs de la chaîne logistique en garantissant :

- L'accélération du passage de la marchandise grâce à l'automatisation des procédures et à l'élimination des processus inefficaces ;
- La sécurisation de la chaîne logistique en fournissant à tous les acteurs des informations fiables en temps réel ;
- L'augmentation de la productivité par la réduction des coûts d'exploitation (gestion documentaire, accès à l'information, déplacements...)

→ La simplification et l'optimisation des processus pour une meilleure fluidité des échanges d'information et des mouvements de marchandises ;

→ La diminution des impacts environnementaux par la dématérialisation des documents et la suppression des déplacements inutiles des personnes et des marchandises.

**AP+ est un système de suivi de toute la chaîne logistique sur une zone portuaire ou aéroportuaire. Il permet aux différents utilisateurs de bénéficier de services qui ne sont pas gérés par une simple plate-forme de communication.**





# AP+ et la chaîne logistique

EXIGENCES LOGISTIQUES	organiser	RÉALISER	CONTRÔLER
-----------------------	-----------	----------	-----------



PROCESSUS CLÉS	Annonce voyage	Annonce marchandise	Gestion des mouvements	Prise en charge douanière	Contrôle frontalier	Suivi activité
FONCTIONS DANS AP+	Annonce commerciale	Prévision entrée	Confirmation entrée	Attribution statut douanier	Mise sous surveillance	Tracking tracing
	Annonce physique	Prévision entrée marchandises dangereuses	Constat mouvements	Intégration statut douanier	Blocage marchandise	Statistiques
			Pilotage mouvements	Gestion comptabilité matière		Statistiques droits navire

## AP+ COUVRE LES FLUX

- Import (dépotage inclus)
- Export (empotage inclus)
- Transbordement

## AP+ INTÈGRE LA GESTION

- Des marchandises dangereuses
- De tous les types de marchandises (conteneur, vrac)
- Des formalités de contrôle (douane, scanning, vétérinaire)

# Les caractéristiques

Accessible à partir d'une simple connexion Internet ou via un réseau dédié, le CCS AP+ permet :

- La rationalisation des procédures en conformité avec les autorités douanières, administratives et portuaires ;
- La dématérialisation des documents échangés ;
- L'automatisation des procédures administratives, douanières et commerciales ;
- L'interopérabilité entre les systèmes d'information des utilisateurs et le CCS AP+ ;
- La sécurisation de la chaîne logistique grâce au tracking-tracing de la marchandise tout en assurant la confidentialité.

# AP+ et les systèmes informatiques Privatifs

## AP+ EST INTEROPÉRABLE AVEC LES SYSTÈMES INFORMATIQUES PRIVÉS DES ENTREPRISES

### AGENTS MARITIMES / AÉRIENS

- Pour le booking export et l'annonce marchandise import.

### TRANSITAIRES

- Pour le dossier et le tracing de la marchandise

### PRÉ-POST ACHÈMEMENT

- Pour l'annonce de la marchandise à l'entrée ou à la sortie de l'enceinte portuaire.

### TERMINAUX ET DÉPÔTS A CONTENEURS

- Pour les réceptions, chargements, déchargements, annonces marchandise, statuts physiques et douaniers.

### ENTREPÔTS

- Pour l'annonce de la marchandise, les listes d'emportage et de dépotage, les mouvements de marchandises.



## ET AUSSI AVEC LES SYSTÈMES INFORMATIQUES DES ADMINISTRATIONS PUBLIQUES

### AUTORITÉ PORTUAIRE / AÉROPORTUAIRE

- Système de gestion des escales pour l'annonce et la confirmation d'arrivée et de départ,
- Système des statistiques,
- Gestion des marchandises dangereuses.

### DOUANE

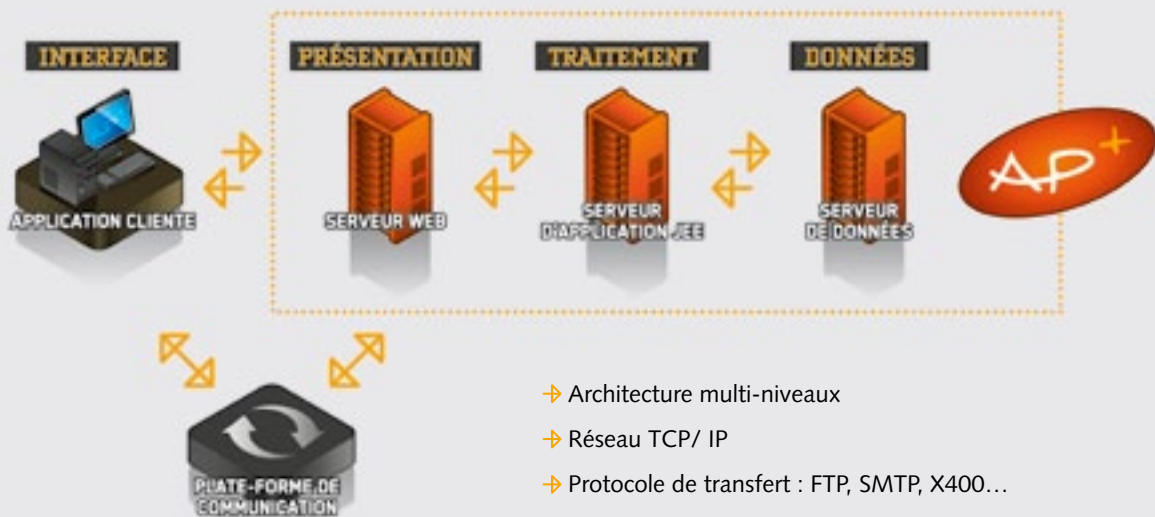
AP+ est interopérable avec tout système douanier existant notamment :

- DELT@
- SYDONIA
- SIGAD
- ...



# La technologie AP+

- Véritable ERP du passage portuaire, AP+ permet d'échanger des messages en toute **sécurité et confidentialité** par l'utilisation de **protocoles sécurisés** (HTTPS, SSL, STPS, ...).
- AP+ permet l'acquisition de l'information par la saisie d'un formulaire web ou par des Echanges de Données Informatisés.
- Fonctionne sur tous les systèmes d'exploitation.



- Architecture multi-niveaux
- Réseau TCP/ IP
- Protocole de transfert : FTP, SMTP, X400...
- Format des messages :  
Edifact, XML, HTML, PDF...

# à l'import

## DOUANE

- Suivi de l'apurement de la comptabilité matières des gestionnaires de magasins sous douane
- Intégration de fonctions de ciblage et de suivi qui permettent de rationaliser les contrôles
- Possibilité d'accorder des facilitations douanières
- Dématérialisation de documents
- Suivi des déclarations en douane

## TRANSITAIRES

- Recherche de voyages et marchandises attendues
- Confirmation du débarquement avec visualisation des réserves et des plombs
- Facilitation pour la déclaration dans les systèmes douaniers, gestion des documents d'accompagnement
- Facilités douanières : dispense de visa, procédures simplifiées
- Diffusion du bon à enlever de la douane
- Visualisation du statut de la marchandise

## CENTRES DE DEGROUPE

- Récupération des listes de dépotage (agents maritimes et NVOCC)
- Utilisation des transferts sous douane
- Gestion de l'exécution du dépotage
- Consultation du statut douanier
- Visualisation du statut de la marchandise

## TRANSPORTEURS MARITIMES / COMPAGNIES AERIENNES

- Diffusion des offres de transport
- Déclaration des marchandises dangereuses
- Diffusion des informations sur les marchandises attendues
- Diffusion du Bon à Délivrer
- Visualisation du statut des marchandises

## MANUTENTIONNAIRES / HANDLERS

- Diffusion de la prévision du débarquement
- Facilitation du pointage des marchandises, diffusion des constats de réception, des plombs et des réserves
- Horodatage de début et fin des opérations de débarquement
- Contrôle des statuts nécessaires à la sortie de la marchandise

## CAPITAINERIE DE PORT

- Gestion des placements à quai des navires
- Consultation et suivi des flux physiques
- Transmission des conditions de séjour à quai et d'évacuation des marchandises dangereuses
- Réception des déclarations de dangereux

## GESTIONNAIRE DE L'AEROPORT

- Consultation et suivi des flux physiques
- Constitution de statistiques sur les marchandises débarquées

## TRANSPORTEURS [FER, FLEUVE, ROUTE]

- Contrôle des statuts nécessaires à la sortie de la marchandise
- Gestion des commandes de transport
- Simplification des procédures douanières et opérationnelles



AVANT ARRIVÉE NAVIRE / AVION

- |    |  |
|----|--|
| 1  | Annonce de Transport Physique                |
| 2  | Recherche escale / vol                       |
| 3  | Demande de placement à quai                  |
| 4  | Attribution poste à quai                     |
| 5  | Annonce Prévisionnelle de Déchargement       |
| 6  | Recherche marchandise                        |
| 7  | Demande Autorisation Déchargement            |
| 8  | Accord sur Demande Autorisation Déchargement |
| 9  | Notification Prévisionnelle d'arrivée        |
| 10 | Confirmation arrivée moyen de transport      |
| 11 | Arrivée moyen de transport                   |

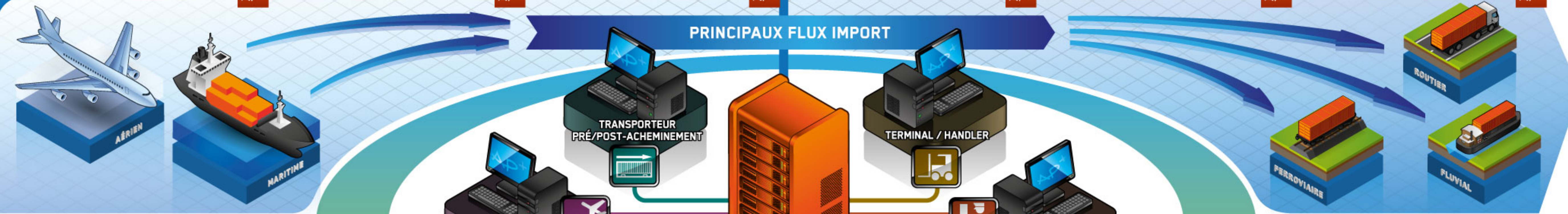
- |    |                                 |
|----|---------------------------------|
| 12 | Déchargement                    |
| 13 | Réserves / Fin des opérations   |
| 14 | Validation état des différences |
| 15 | Etat des différences            |
| 16 | Validation manifeste            |
| 17 | Visualisation manifeste         |

- |    |                                |
|----|--------------------------------|
| 18 | Instructions du Bon à Délivrer |
| 19 | Bon à Délivrer                 |
| 20 | Déclaration douane             |
| 21 | Déclaration transit            |
| 22 | Retour déclaration douane      |
| 22 | Retour déclaration transit     |

APRÈS ARRIVÉE NAVIRE / AVION

- |    |                             |
|----|-----------------------------|
| 22 | Demande visite              |
| 22 | Bon à enlever               |
| 23 | Bon A Charger Transporteur  |
| 24 | Commande transport          |
| 24 | Commande transport          |
| 25 | Identification transporteur |

- |    |  |
|----|--|
| 26 | Visualisation Bon A Charger Transporteur |
| 27 | Bon à Sortir                             |
| 28 | Manifeste Unique Terrestre               |
| 29 | Constat enlèvement                       |
| 30 | Apurement                                |
| 31 | Contrôle Apurement                       |



AVANT MISE À QUAÏ

- |   |                                     |
|---|-------------------------------------|
| 1 | Offre de Transport Commerciale      |
| 2 | Annonce de Transport Physique       |
| 3 | Confirmation de Booking             |
| 4 | Dossier                             |
| 5 | Avis de Mise à Quai                 |
| 6 | Déclaration dangereux               |
| 7 | Consultation dangereux              |
| 8 | Accord et conditions de mise à quai |

- |    |  |
|----|--|
| 9  | Accord sur dangereux                           |
| 10 | Message confirmation arrivée                   |
| 11 | Consultation avis et conditions de mise à quai |
| 12 | Envoi avis et conditions de mise à quai        |

- |    |  |
|----|--|
| 13 | Constat de réception                               |
| 14 | Reconnaissance du constat (explicite ou implicite) |
| 15 | Confirmation arrivée                               |
| 16 | Déclaration douane                                 |
| 16 | Saisie document d'accompagnement                   |

APRÈS MISE À QUAÏ

- |    |  |
|----|--|
| 17 | Retour déclaration douane                          |
| 17 | Accord sur document d'accompagnement               |
| 18 | Autorisation embarquement (explicite ou implicite) |
| 19 | Autorisation embarquement (explicite ou implicite) |

- |    |  |
|----|--|
| 20 | Bon à Sortir                           |
| 21 | Constat de chargement                  |
| 22 | Liste de chargement                    |
| 23 | Confirmation départ moyen de transport |
| 24 | Confirmation Sortie                    |

# à l'export

## DOUANE

- Rationalisation des contrôles par intégration de fonctions de ciblage
- Contrôles d'autorisations et de justificatifs d'embarquement
- Possibilité d'accorder des facilitations douanières
- Dématérialisation de documents
- Suivi des déclarations dans les systèmes douaniers
- Liaison avec les systèmes douaniers

## TRANSITAIRES

- Facilitation de la recherche des offres de transports
- Dématérialisation des déclarations de marchandises dangereuses et des autorisations administratives et des compagnies
- Tracing en temps réel des mouvements et statuts des marchandises
- Fiabilisation des informations des déclarations en douane
- Transmission des données des connaissements et LTA

## CENTRES DE GROUPE

- Diffuse les instructions d'emportage
- Tracing du conteneur depuis l'emportage jusqu'au chargement

## TRANSPORTEURS MARITIMES / COMPAGNIES AERIENNES

- Diffusion des offres de transport de ligne régulière
- Tracing en temps réel des mouvements et des statuts des marchandises
- Récupération des informations du connaissement saisies par les transitaires
- Liste préparatoire de l'embarquement
- Suivi du statut des marchandises

## MANUTENTIONNAIRES / HANDLERS

- Liaison avec leur système informatique privatif
- Connaissance des prévisions d'escale des lignes régulières
- Présentation des conditions de réception et de séjour à quai des marchandises dangereuses
- Transmission des constats de réception (contrôle des plombs et des réserves), chargement ou restants à quai aux agents, aux transitaires et à la douane
- Passage au scanner et procédures sécurité

## CAPITAINE DE PORT

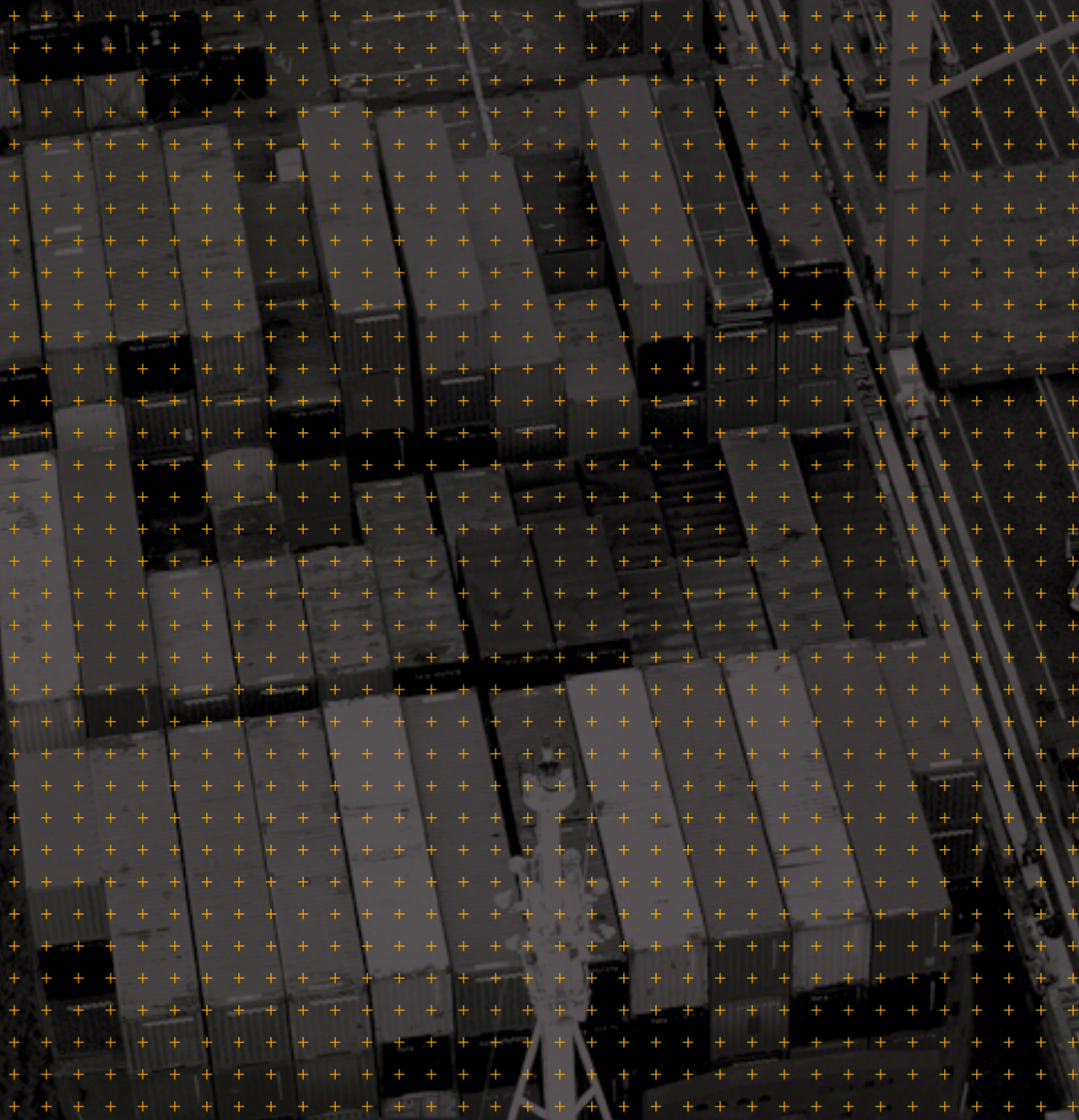
- Interfaçage avec les systèmes de l'autorité portuaire
- Liaison avec les agents : confirmation des départs des navires
- Transmission de l'accord et des conditions de mise à quai des dangereux, suivi physique

## GESTIONNAIRE DE L'AEROPORT

- Visibilité sur le passage au scanner de la marchandise
- Etablissement de statistiques pour les flux export

## TRANSPORTEURS (FER, FLEUVE, ROUTE)

- Information sur les conteneurs et remorques, en particulier les dangereux, avant l'arrivée sur la zone logistique
- Gestion anticipée de l'information sur les flux de marchandise



Les Docks, Atrium 10.5, 5<sup>e</sup> étage  
10 place de la Joliette - 13002 Marseille FRANCE  
Tél. + 33 (0)4 91 14 26 60  
Fax + 33 (0)4 91 56 80 45

[www.gyptis.fr](http://www.gyptis.fr)  
[gyptis@gyptis.fr](mailto:gyptis@gyptis.fr)



Docks Dombasle  
4 rue des Lamaneurs - 76085 Le Havre Cedex FRANCE  
Tél. + 33 (0)2 35 19 25 54  
Fax + 33 (0)2 35 19 02 93

[www.soget.fr](http://www.soget.fr)  
[info@soget.fr](mailto:info@soget.fr)